

# MATHEMA

## PRAVOKOTNIKI IN KVADRATI 10 × 10



VAJE PRI TEKMOVANJU ZA PRIZNANJE  
LOGIČNE POŠASTI

5. IN 6. RAZRED

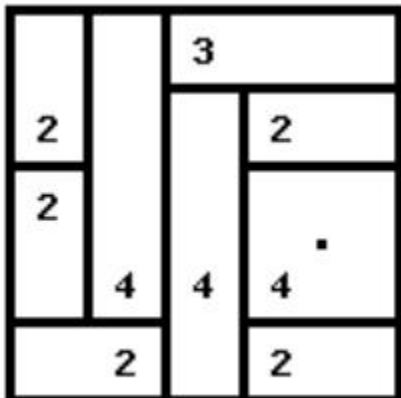
VIR: [HTTP://WWW.PUZZLE-SHIKAKU.COM](http://www.puzzle-shikaku.com)

BREZ REŠITEV.

## NAVODILA:

Mrežo je potrebno razdeliti na kvadrate ali pravokotnike, tako da vsak kvadrat ali pravokotnik vsebuje natanko eno število. To število označuje njegovo ploščino.

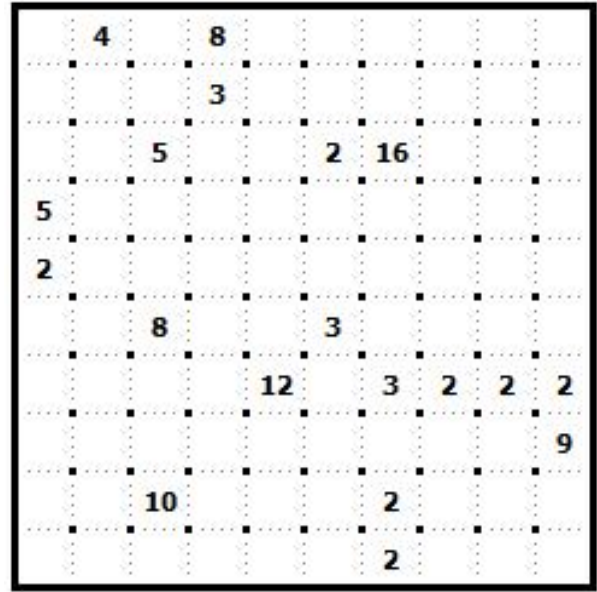
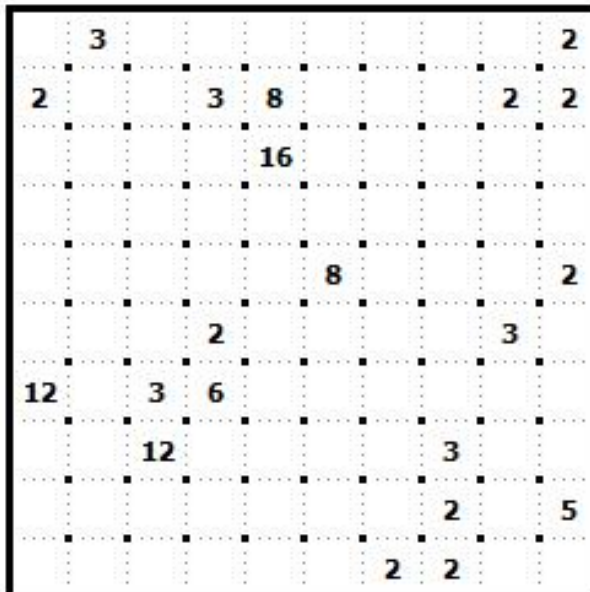
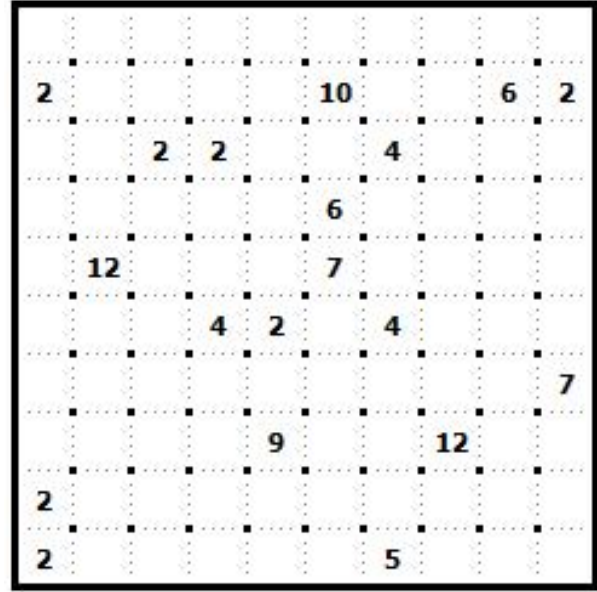
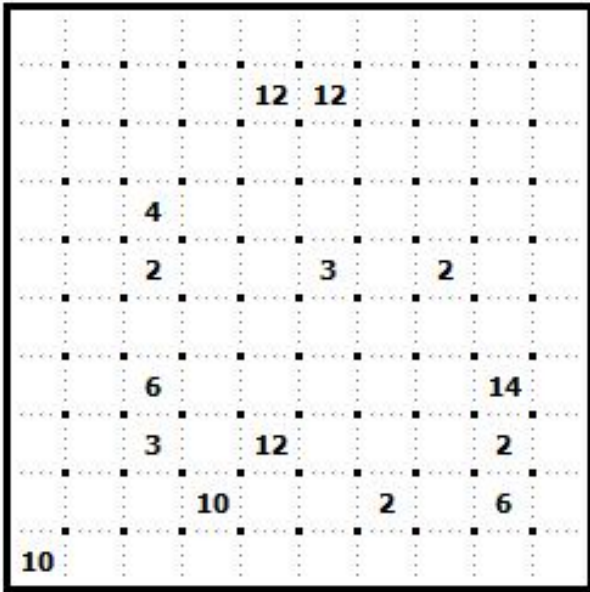
## ZGLED:



VAJE SO BREZ REŠITEV.



**MATHEMA**  
www.mathema.si



		3	2				4
					6		
				2			
		4		16			
14				6			
					8		
	2	2					16
				8			
3		2					2

		3			2	2		
						2		
3			3			6	3	
				8				
3	5		4					
		3						12
	6							
			2			9		4
	2					8		
								10

								10
9	3	6						4
				10				8
		14						
			3			6		
	3							
					6	2		2
			5					
	3		3					3

2	2			4		4			
		3						3	
				9				2	
8								2	5
			3		2			3	
				6					
	2		4						
	2						12		
									8
2	2	3				5			2



									2
	2							14	
			3	2					
				4					
	4		2	2					12
					3				
8	2								
			2		4	3	9		
2	2	2							2
	2								12

				12			3		
	9							14	3
	2				5				
	5					6			
	2		2	2					4
5	2					3			
	5								
								2	
						10		2	2

									2
	6								2
	3			15					2
							16		6
			8					4	
2				6					
2			4						
			4				8		
			8						2

				2					4
6			5				3		3
	2								
		4			8		6		
									4
					7			2	
		4	2						
								12	
			10						4
8		4							



8		8					8	2
							2	
				6				
		2	2		4	2		
	3					2		
2	7							
2	7							
	3				2			
2		3			4			8
			9					2

							2	2
		3	9				2	2
5	3					4		
			3	2			2	
		4						
			2	2		2		
					15		5	
4	5							12
		5			2			3

							3	
4			4	2		3		3
	8							9
		6			3			
	6		15			2		
						3		
							2	
			2		2			
					3		2	
		12						6

							2	4
			14					
					6		9	8
	2			4				
6	2							
							2	
						2	2	
						6		
	8				15			
		3		2		3		





		6				3
			4	2	9	
15				3		
					5	3
	4	2	4			
2			3	2		2
						9 2
2			3			
		5	2		8	

	5				2	2
		4				
			2			4
					14	
	6	2	2			
8				5		6
	6		14			
	3		2		3	2
		3	2			3

		2		8		2
	4					
4		3		2		2
	2				5	
4			12			
2	2	4			2	14
		12			2	
		2		10		

			2			
				16		2
		6				
	10					
				5	12	3
2						
			12			2
4		8		4		3
						2
					7	

