

MATHEMA

SVET TARSKEGA

EKVIVALENCA

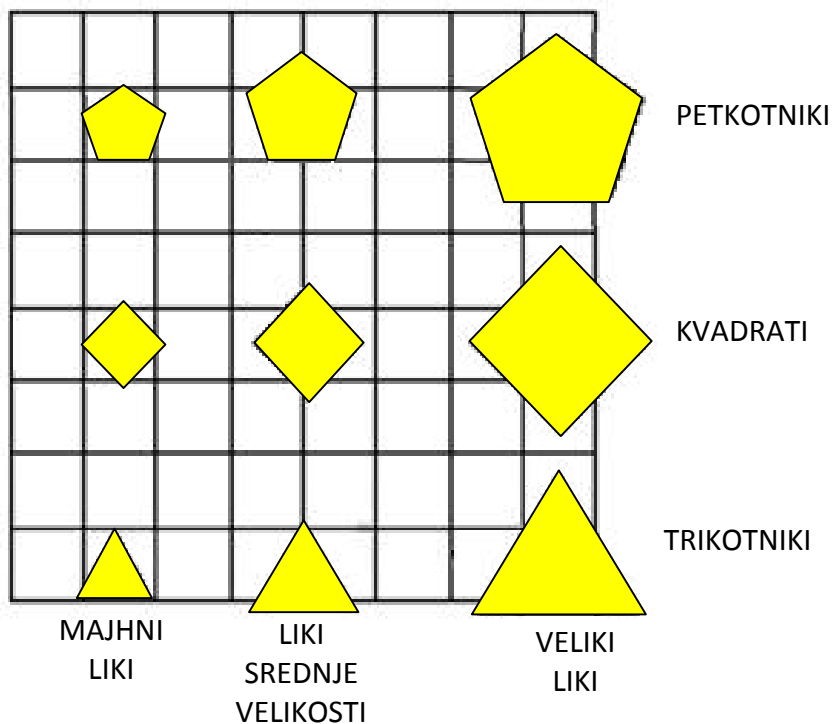


VAJE PRI TEKMOVANJU ZA PRIZNANJE
LOGIČNE POŠASTI

5. IN 6. RAZRED

SVET:

Sestavljajo ga liki različnih oblik, velikosti in barv.



PRAVILNOSTNA TABELA IZJAV:

EKSKLUZIVNA
DISJUNKCIJA

| IZJAVA A | IZJAVA B | NEGACIJA A | NEGACIJA B | A ALI B | A IN B | ALI A ALI B | ČE A POTEM B | A ČE IN SAMO ČE B |
|----------|----------|------------|------------|---------|--------|-------------|--------------|-------------------|
| R | R | N | N | R | R | N | R | R |
| R | N | N | R | R | N | R | N | N |
| N | R | R | N | R | N | R | R | N |
| N | N | R | R | N | N | N | R | R |

R - izjava je resnična
N - izjava ni resnična

DISJUNKCIJA
↑
KONJUNKCIJA

↑
IMPLIKACIJA

↑
EKVIVALENCA



NAVODILA:

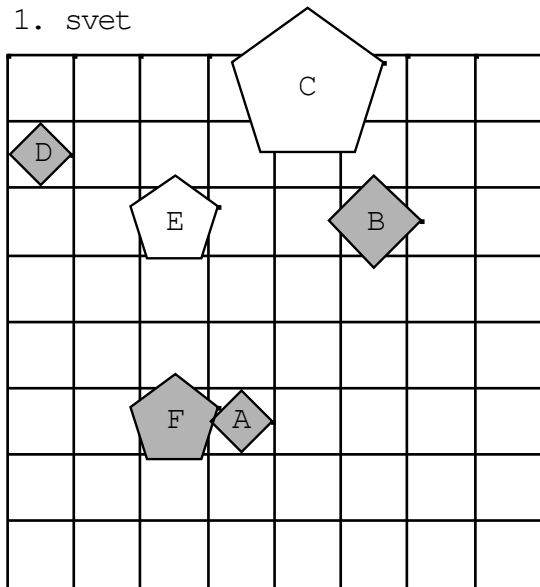
Ugotovi resničnostno vrednost danih stavkov.

ZGLED:

NALOGA:

1. Lik D je kvadrat, če in samo če je lik A bel.
2. Lik C je trikotnik, če in samo če je lik A petkotnik.
3. Lik B je majhen, če in samo če je lik F srednje velikosti.
4. Lik F je srednje velikosti, če in samo če je lik D srednje velikosti.
5. Lik B je trikotnik, če in samo če je lik E kvadrat.
6. Ni res, da: lik D je petkotnik, če in samo če je lik B trikotnik.
7. Ni res, da: lik B je velik, če in samo če je lik D siv.
8. Ni res, da: lik C je kvadrat, če in samo če je lik D kvadrat.
9. Ni res, da: lik C je trikotnik, če in samo če je lik B majhen.
10. Ni res, da: lik D je majhen, če in samo če je lik E kvadrat.

1. svet



REŠITEV:

| | | | | | | | | | | |
|---|---|---|---|---|---|---|---|---|---|----|
| | 1 | 2 | 3 | 4 | 5 | 6 | 7 | 8 | 9 | 10 |
| 1 | N | R | N | N | R | N | R | R | N | R |

REŠITVE NALOG SO NA STRANI 34.



MATHEMA
www.mathema.si

NALOGE:

1.

Lik D je kvadrat, če in samo če je lik A bel.

2. Lik C je trikotnik, če in samo če je lik A petkotnik.

3. Lik B je majhen, če in samo če je lik F srednje velikosti.

4. Lik F je srednje velikosti, če in samo če je lik D srednje velikosti.

5. Lik B je trikotnik, če in samo če je lik E kvadrat.

6. Ni res, da: lik D je petkotnik, če in samo če je lik B trikotnik.

7. Ni res, da: lik B je velik, če in samo če je lik D siv.

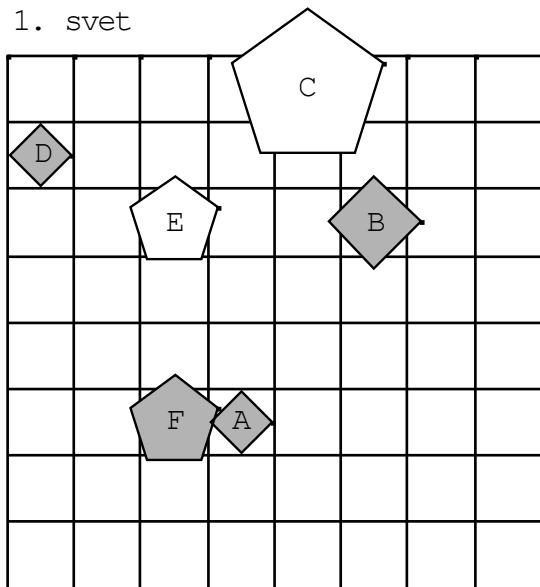
8. Ni res, da: lik C je kvadrat, če in samo če je lik D kvadrat.

9. Ni res, da: lik C je trikotnik, če in samo če je lik B majhen.

10. Ni res, da: lik D je majhen, če in samo če je lik E kvadrat.

| | | | | | | | | | | |
|---|---|---|---|---|---|---|---|---|---|----|
| | 1 | 2 | 3 | 4 | 5 | 6 | 7 | 8 | 9 | 10 |
| 1 | | | | | | | | | | |

1. svet

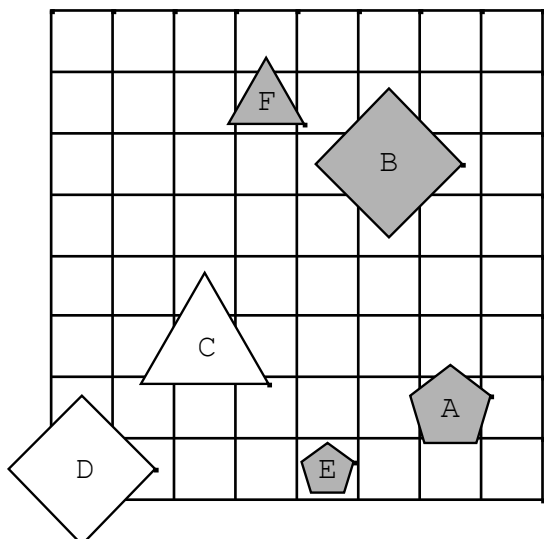


2.

1. Lik C je siv, če in samo če je lik C siv.
2. Lik F je velik, če in samo če je lik B velik.
3. Lik A je siv, če in samo če je lik E kvadrat.
4. Lik D je kvadrat, če in samo če je lik A petkotnik.
5. Lik D je majhen, če in samo če je lik F velik.
6. Ni res, da: lik F je kvadrat, če in samo če je lik D majhen.
7. Ni res, da: lik E je kvadrat, če in samo če je lik D petkotnik.
8. Ni res, da: lik F je velik, če in samo če je lik F srednje velikosti.
9. Ni res, da: lik B je majhen, če in samo če je lik B petkotnik.
10. Ni res, da: lik B je siv, če in samo če je lik B kvadrat.

| | | | | | | | | | | |
|---|---|---|---|---|---|---|---|---|---|----|
| | 1 | 2 | 3 | 4 | 5 | 6 | 7 | 8 | 9 | 10 |
| 1 | | | | | | | | | | |

1. svet

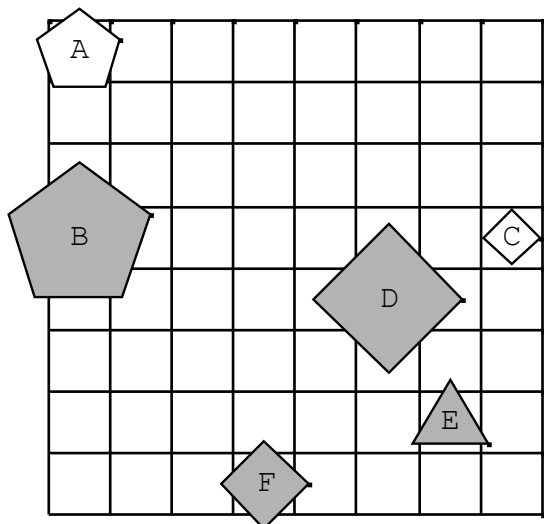


3.

1. Lik A je trikotnik, če in samo če je lik A kvadrat.
2. Lik E je velik, če in samo če je lik E srednje velikosti.
3. Lik A je srednje velikosti, če in samo če je lik A petkotnik.
4. Lik E je velik, če in samo če je lik B petkotnik.
5. Lik C je trikotnik, če in samo če je lik A trikotnik.
6. Ni res, da: lik B je velik, če in samo če je lik B srednje velikosti.
7. Ni res, da: lik B je siv, če in samo če je lik B majhen.
8. Ni res, da: lik A je kvadrat, če in samo če je lik A kvadrat.
9. Ni res, da: lik A je bel, če in samo če je lik A trikotnik.
10. Ni res, da: lik B je srednje velikosti, če in samo če je lik D kvadrat.

| | | | | | | | | | | |
|---|---|---|---|---|---|---|---|---|---|----|
| | 1 | 2 | 3 | 4 | 5 | 6 | 7 | 8 | 9 | 10 |
| 1 | | | | | | | | | | |

1. svet

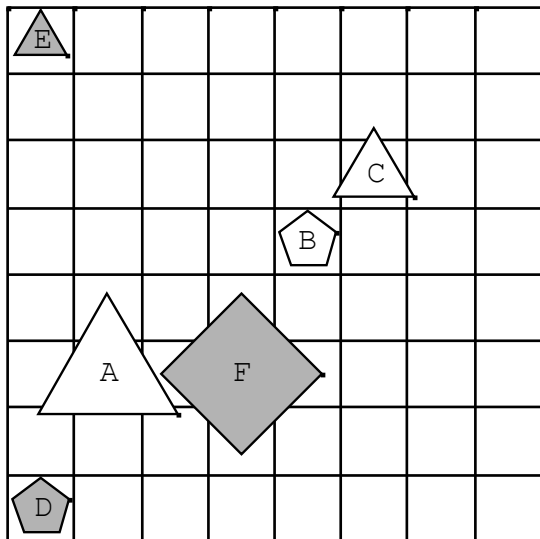


4.

1. Lik A je trikotnik, če in samo če je lik F velik.
2. Lik E je bel, če in samo če je lik A trikotnik.
3. Lik D je bel, če in samo če je lik D majhen.
4. Lik D je srednje velikosti, če in samo če je lik A velik.
5. Lik C je petkotnik, če in samo če je lik C kvadrat.
6. Ni res, da: lik B je bel, če in samo če je lik C kvadrat.
7. Ni res, da: lik C je bel, če in samo če je lik A trikotnik.
8. Ni res, da: lik A je petkotnik, če in samo če je lik E petkotnik.
9. Ni res, da: lik C je majhen, če in samo če je lik A srednje velikosti.
10. Ni res, da: lik D je bel, če in samo če je lik A srednje velikosti.

| | | | | | | | | | | |
|---|---|---|---|---|---|---|---|---|---|----|
| | 1 | 2 | 3 | 4 | 5 | 6 | 7 | 8 | 9 | 10 |
| 1 | | | | | | | | | | |

1. svet

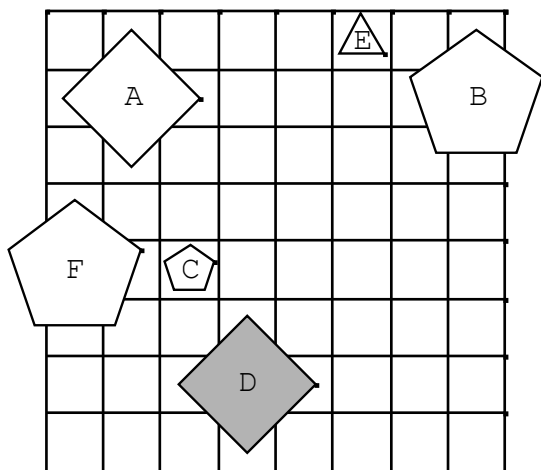


5.

1. Lik E je velik, če in samo če je lik B srednje velikosti.
2. Lik E je trikotnik, če in samo če je lik A kvadrat.
3. Lik E je trikotnik, če in samo če je lik A velik.
4. Lik E je srednje velikosti, če in samo če je lik E kvadrat.
5. Lik A je petkotnik, če in samo če je lik B bel.
6. Ni res, da: lik A je petkotnik, če in samo če je lik A bel.
7. Ni res, da: lik B je petkotnik, če in samo če je lik E siv.
8. Ni res, da: lik F je petkotnik, če in samo če je lik C petkotnik.
9. Ni res, da: lik A je siv, če in samo če je lik C velik.
10. Ni res, da: lik C je petkotnik, če in samo če je lik E bel.

| | | | | | | | | | | |
|---|---|---|---|---|---|---|---|---|---|----|
| | 1 | 2 | 3 | 4 | 5 | 6 | 7 | 8 | 9 | 10 |
| 1 | | | | | | | | | | |

1. svet

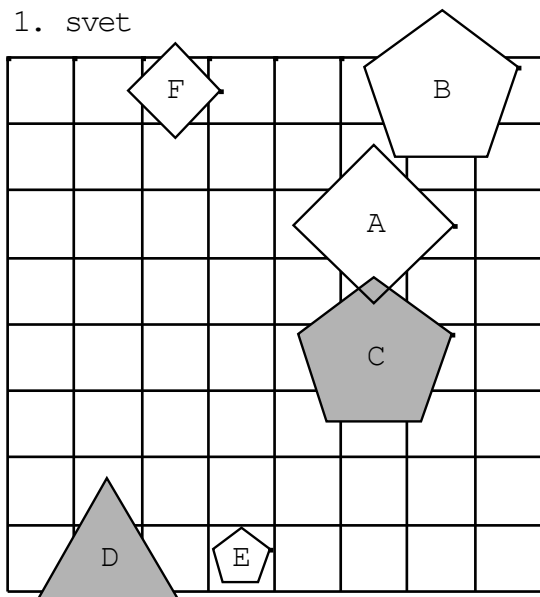


6.

1. Lik C je siv, če in samo če je lik C bel.
2. Lik B je trikotnik, če in samo če je lik D majhen.
3. Lik B je bel, če in samo če je lik C trikotnik.
4. Lik C je srednje velikosti, če in samo če je lik B petkotnik.
5. Lik E je siv, če in samo če je lik A srednje velikosti.
6. Ni res, da: lik E je velik, če in samo če je lik D bel.
7. Ni res, da: lik E je velik, če in samo če je lik F kvadrat.
8. Ni res, da: lik E je trikotnik, če in samo če je lik B siv.
9. Ni res, da: lik F je srednje velikosti, če in samo če je lik A bel.
10. Ni res, da: lik F je petkotnik, če in samo če je lik B kvadrat.

| | | | | | | | | | | |
|---|---|---|---|---|---|---|---|---|---|----|
| | 1 | 2 | 3 | 4 | 5 | 6 | 7 | 8 | 9 | 10 |
| 1 | | | | | | | | | | |

1. svet

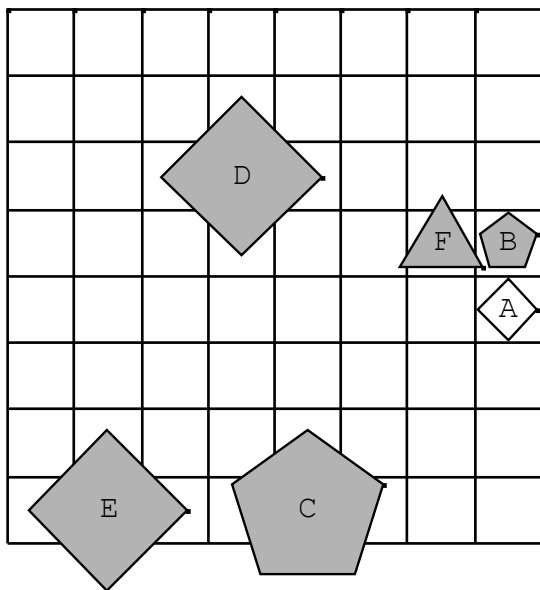


7.

1. Lik B je srednje velikosti, če in samo če je lik B siv.
2. Lik C je trikotnik, če in samo če je lik E trikotnik.
3. Lik C je srednje velikosti, če in samo če je lik B velik.
4. Lik B je majhen, če in samo če je lik E siv.
5. Lik A je siv, če in samo če je lik A kvadrat.
6. Ni res, da: lik A je trikotnik, če in samo če je lik C trikotnik.
7. Ni res, da: lik C je petkotnik, če in samo če je lik E majhen.
8. Ni res, da: lik F je velik, če in samo če je lik D majhen.
9. Ni res, da: lik E je siv, če in samo če je lik B majhen.
10. Ni res, da: lik B je majhen, če in samo če je lik E siv.

| | | | | | | | | | | |
|---|---|---|---|---|---|---|---|---|---|----|
| | 1 | 2 | 3 | 4 | 5 | 6 | 7 | 8 | 9 | 10 |
| 1 | | | | | | | | | | |

1. svet

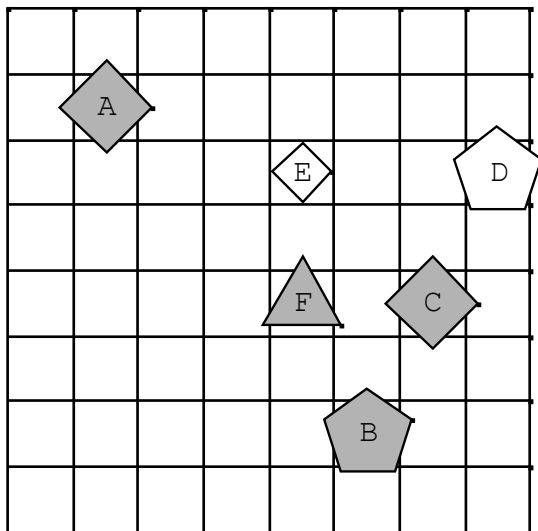


8.

1. Lik D je velik, če in samo če je lik F petkotnik.
2. Lik F je velik, če in samo če je lik B trikotnik.
3. Lik D je srednje velikosti, če in samo če je lik A siv.
4. Lik B je siv, če in samo če je lik B majhen.
5. Lik E je kvadrat, če in samo če je lik D bel.
6. Ni res, da: lik B je bel, če in samo če je lik A velik.
7. Ni res, da: lik D je kvadrat, če in samo če je lik B srednje velikosti.
8. Ni res, da: lik E je srednje velikosti, če in samo če je lik B siv.
9. Ni res, da: lik B je siv, če in samo če je lik B siv.
10. Ni res, da: lik C je siv, če in samo če je lik B siv.

| | | | | | | | | | | |
|---|---|---|---|---|---|---|---|---|---|----|
| | 1 | 2 | 3 | 4 | 5 | 6 | 7 | 8 | 9 | 10 |
| 1 | | | | | | | | | | |

1. svet

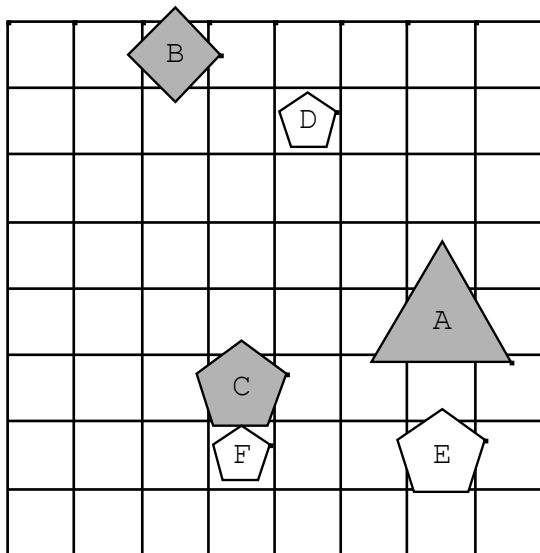


9.

1. Lik A je bel, če in samo če je lik E srednje velikosti.
2. Lik E je trikotnik, če in samo če je lik E bel.
3. Lik C je petkotnik, če in samo če je lik C srednje velikosti.
4. Lik A je trikotnik, če in samo če je lik C bel.
5. Lik E je kvadrat, če in samo če je lik B kvadrat.
6. Ni res, da: lik D je bel, če in samo če je lik B srednje velikosti.
7. Ni res, da: lik F je kvadrat, če in samo če je lik B bel.
8. Ni res, da: lik D je majhen, če in samo če je lik B velik.
9. Ni res, da: lik D je kvadrat, če in samo če je lik D trikotnik.
10. Ni res, da: lik F je majhen, če in samo če je lik B kvadrat.

| | | | | | | | | | | |
|---|---|---|---|---|---|---|---|---|---|----|
| | 1 | 2 | 3 | 4 | 5 | 6 | 7 | 8 | 9 | 10 |
| 1 | | | | | | | | | | |

1. svet

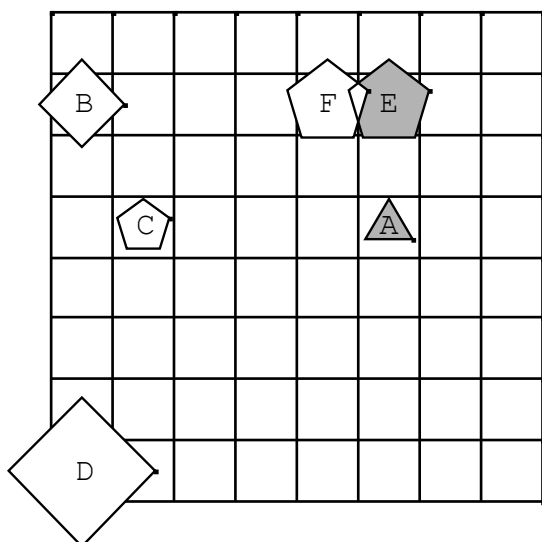


10.

1. Lik B je siv, če in samo če je lik F majhen.
2. Lik A je velik, če in samo če je lik B siv.
3. Lik E je siv, če in samo če je lik C majhen.
4. Lik B je siv, če in samo če je lik F siv.
5. Lik B je siv, če in samo če je lik B srednje velikosti.
6. Ni res, da: lik E je petkotnik, če in samo če je lik D kvadrat.
7. Ni res, da: lik B je srednje velikosti, če in samo če je lik F srednje velikosti.
8. Ni res, da: lik B je velik, če in samo če je lik B majhen.
9. Ni res, da: lik B je srednje velikosti, če in samo če je lik F bel.
10. Ni res, da: lik D je bel, če in samo če je lik C bel.

| | | | | | | | | | | |
|---|---|---|---|---|---|---|---|---|---|----|
| | 1 | 2 | 3 | 4 | 5 | 6 | 7 | 8 | 9 | 10 |
| 1 | | | | | | | | | | |

1. svet

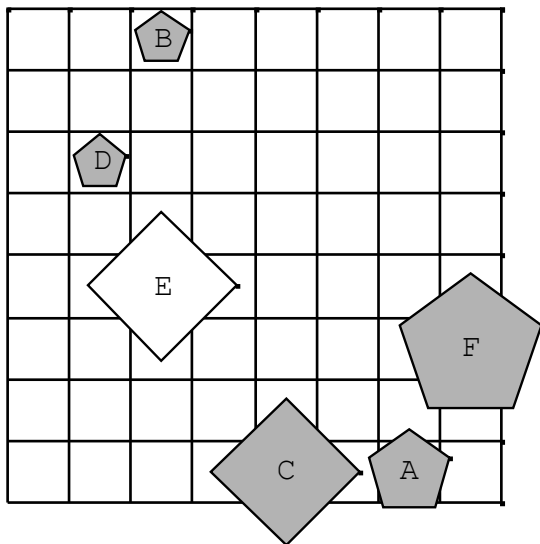


11.

1. Lik B je trikotnik, če in samo če je lik D petkotnik.
2. Lik D je srednje velikosti, če in samo če je lik D bel.
3. Lik A je kvadrat, če in samo če je lik C bel.
4. Lik E je trikotnik, če in samo če je lik B petkotnik.
5. Lik B je kvadrat, če in samo če je lik F bel.
6. Ni res, da: lik E je petkotnik, če in samo če je lik C petkotnik.
7. Ni res, da: lik F je bel, če in samo če je lik F trikotnik.
8. Ni res, da: lik E je velik, če in samo če je lik A srednje velikosti.
9. Ni res, da: lik C je velik, če in samo če je lik B srednje velikosti.
10. Ni res, da: lik A je siv, če in samo če je lik C majhen.

| | | | | | | | | | | |
|---|---|---|---|---|---|---|---|---|---|----|
| | 1 | 2 | 3 | 4 | 5 | 6 | 7 | 8 | 9 | 10 |
| 1 | | | | | | | | | | |

1. svet

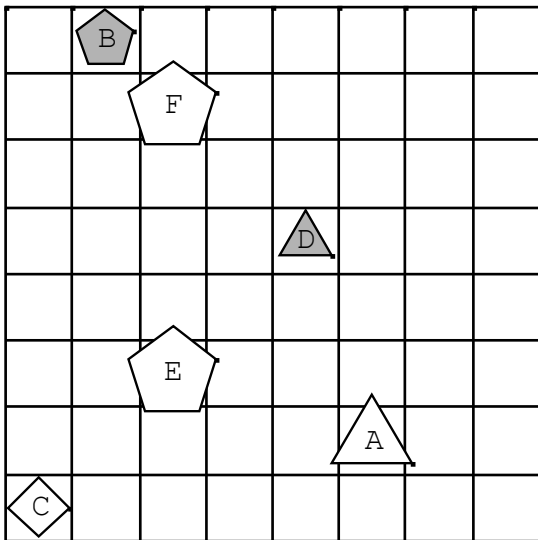


12.

1. Lik B je velik, če in samo če je lik B srednje velikosti.
2. Lik E je trikotnik, če in samo če je lik B majhen.
3. Lik E je siv, če in samo če je lik E srednje velikosti.
4. Lik A je trikotnik, če in samo če je lik E trikotnik.
5. Lik B je trikotnik, če in samo če je lik F kvadrat.
6. Ni res, da: lik A je velik, če in samo če je lik D velik.
7. Ni res, da: lik A je bel, če in samo če je lik A kvadrat.
8. Ni res, da: lik C je petkotnik, če in samo če je lik A bel.
9. Ni res, da: lik B je srednje velikosti, če in samo če je lik C bel.
10. Ni res, da: lik E je bel, če in samo če je lik E siv.

| | | | | | | | | | | |
|---|---|---|---|---|---|---|---|---|---|----|
| | 1 | 2 | 3 | 4 | 5 | 6 | 7 | 8 | 9 | 10 |
| 1 | | | | | | | | | | |

1. svet

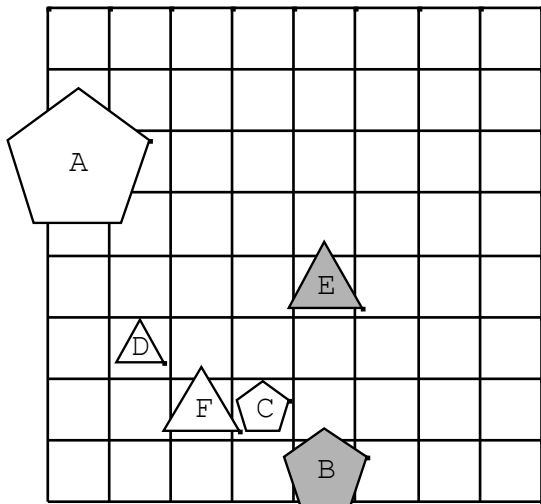


13.

1. Lik F je siv, če in samo če je lik A petkotnik.
2. Lik A je velik, če in samo če je lik C trikotnik.
3. Lik C je trikotnik, če in samo če je lik A srednje velikosti.
4. Lik A je kvadrat, če in samo če je lik F bel.
5. Lik C je siv, če in samo če je lik D srednje velikosti.
6. Ni res, da: lik E je majhen, če in samo če je lik D petkotnik.
7. Ni res, da: lik D je srednje velikosti, če in samo če je lik B trikotnik.
8. Ni res, da: lik D je siv, če in samo če je lik B bel.
9. Ni res, da: lik A je bel, če in samo če je lik C velik.
10. Ni res, da: lik C je petkotnik, če in samo če je lik F majhen.

| | | | | | | | | | | |
|---|---|---|---|---|---|---|---|---|---|----|
| | 1 | 2 | 3 | 4 | 5 | 6 | 7 | 8 | 9 | 10 |
| 1 | | | | | | | | | | |

1. svet

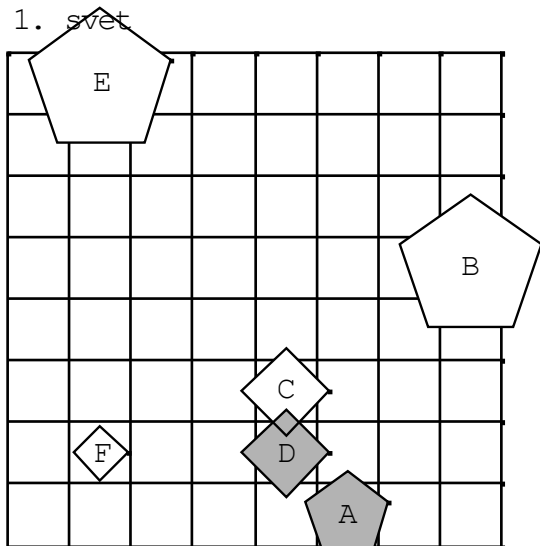


14.

1. Lik D je siv, če in samo če je lik D srednje velikosti.
2. Lik D je trikotnik, če in samo če je lik A kvadrat.
3. Lik F je velik, če in samo če je lik A petkotnik.
4. Lik E je velik, če in samo če je lik F petkotnik.
5. Lik A je siv, če in samo če je lik D srednje velikosti.
6. Ni res, da: lik C je majhen, če in samo če je lik D bel.
7. Ni res, da: lik D je trikotnik, če in samo če je lik A trikotnik.
8. Ni res, da: lik A je velik, če in samo če je lik A majhen.
9. Ni res, da: lik E je majhen, če in samo če je lik C kvadrat.
10. Ni res, da: lik D je siv, če in samo če je lik D velik.

| | | | | | | | | | | |
|---|---|---|---|---|---|---|---|---|---|----|
| | 1 | 2 | 3 | 4 | 5 | 6 | 7 | 8 | 9 | 10 |
| 1 | | | | | | | | | | |

1. svet

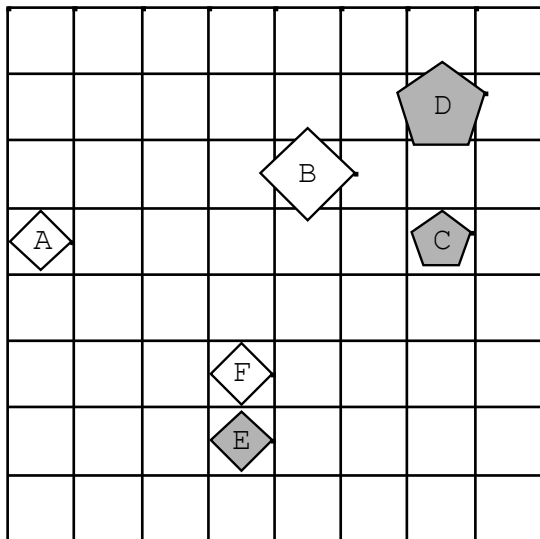


15.

1. Lik A je srednje velikosti, če in samo če je lik F srednje velikosti.
2. Lik F je velik, če in samo če je lik C petkotnik.
3. Lik D je siv, če in samo če je lik C trikotnik.
4. Lik D je srednje velikosti, če in samo če je lik D srednje velikosti.
5. Lik D je srednje velikosti, če in samo če je lik B petkotnik.
6. Ni res, da: lik D je kvadrat, če in samo če je lik C kvadrat.
7. Ni res, da: lik F je bel, če in samo če je lik B velik.
8. Ni res, da: lik F je bel, če in samo če je lik D petkotnik.
9. Ni res, da: lik B je kvadrat, če in samo če je lik F siv.
10. Ni res, da: lik D je petkotnik, če in samo če je lik F srednje velikosti.

| | | | | | | | | | | |
|---|---|---|---|---|---|---|---|---|---|----|
| | 1 | 2 | 3 | 4 | 5 | 6 | 7 | 8 | 9 | 10 |
| 1 | | | | | | | | | | |

1. svet

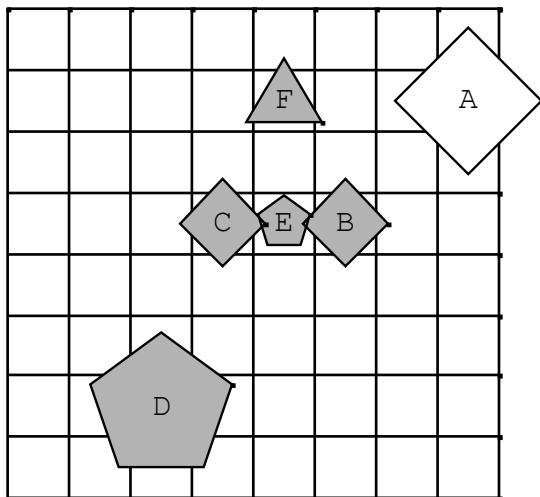


16.

1. Lik D je trikotnik, če in samo če je lik A srednje velikosti.
2. Lik A je srednje velikosti, če in samo če je lik A trikotnik.
3. Lik A je petkotnik, če in samo če je lik C trikotnik.
4. Lik B je bel, če in samo če je lik F petkotnik.
5. Lik B je kvadrat, če in samo če je lik A bel.
6. Ni res, da: lik F je siv, če in samo če je lik A majhen.
7. Ni res, da: lik A je petkotnik, če in samo če je lik A majhen.
8. Ni res, da: lik C je petkotnik, če in samo če je lik C trikotnik.
9. Ni res, da: lik A je bel, če in samo če je lik E trikotnik.
10. Ni res, da: lik B je siv, če in samo če je lik D kvadrat.

| | | | | | | | | | | |
|---|---|---|---|---|---|---|---|---|---|----|
| | 1 | 2 | 3 | 4 | 5 | 6 | 7 | 8 | 9 | 10 |
| 1 | | | | | | | | | | |

1. svet

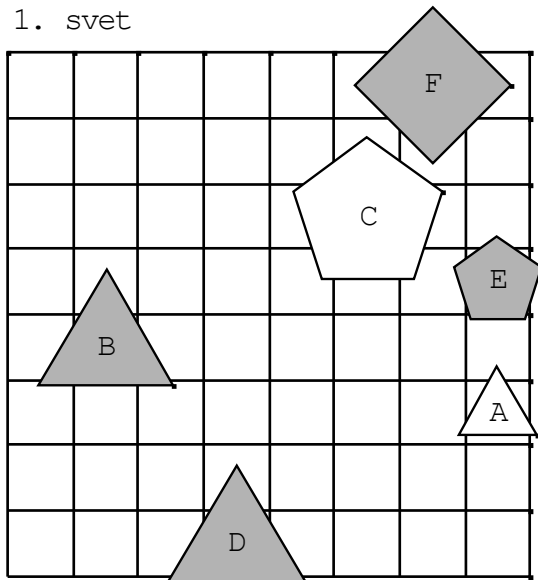


17.

1. Lik D je majhen, če in samo če je lik D petkotnik.
2. Lik D je srednje velikosti, če in samo če je lik C petkotnik.
3. Lik E je kvadrat, če in samo če je lik A majhen.
4. Lik C je petkotnik, če in samo če je lik B srednje velikosti.
5. Lik B je siv, če in samo če je lik F bel.
6. Ni res, da: lik F je kvadrat, če in samo če je lik B trikotnik.
7. Ni res, da: lik B je srednje velikosti, če in samo če je lik A siv.
8. Ni res, da: lik B je kvadrat, če in samo če je lik D bel.
9. Ni res, da: lik E je bel, če in samo če je lik B srednje velikosti.
10. Ni res, da: lik A je bel, če in samo če je lik A bel.

| | | | | | | | | | | |
|---|---|---|---|---|---|---|---|---|---|----|
| | 1 | 2 | 3 | 4 | 5 | 6 | 7 | 8 | 9 | 10 |
| 1 | | | | | | | | | | |

1. svet

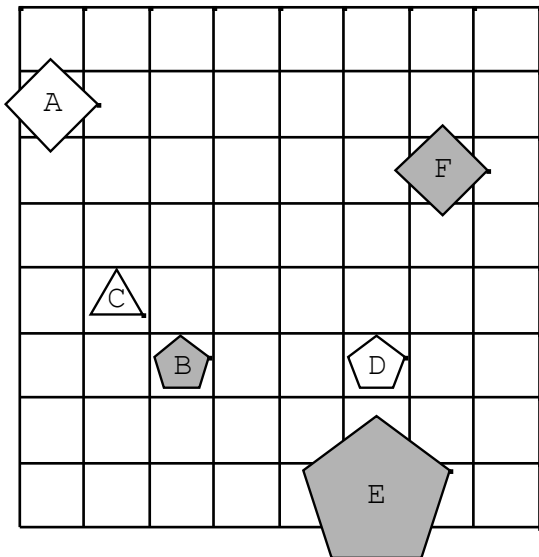


18.

1. Lik A je kvadrat, če in samo če je lik E srednje velikosti.
2. Lik C je kvadrat, če in samo če je lik A petkotnik.
3. Lik D je bel, če in samo če je lik F kvadrat.
4. Lik F je kvadrat, če in samo če je lik F velik.
5. Lik E je trikotnik, če in samo če je lik F bel.
6. Ni res, da: lik F je srednje velikosti, če in samo če je lik F trikotnik.
7. Ni res, da: lik F je srednje velikosti, če in samo če je lik E trikotnik.
8. Ni res, da: lik D je majhen, če in samo če je lik C kvadrat.
9. Ni res, da: lik D je kvadrat, če in samo če je lik B majhen.
10. Ni res, da: lik E je velik, če in samo če je lik E trikotnik.

| | | | | | | | | | | |
|---|---|---|---|---|---|---|---|---|---|----|
| | 1 | 2 | 3 | 4 | 5 | 6 | 7 | 8 | 9 | 10 |
| 1 | | | | | | | | | | |

1. svet

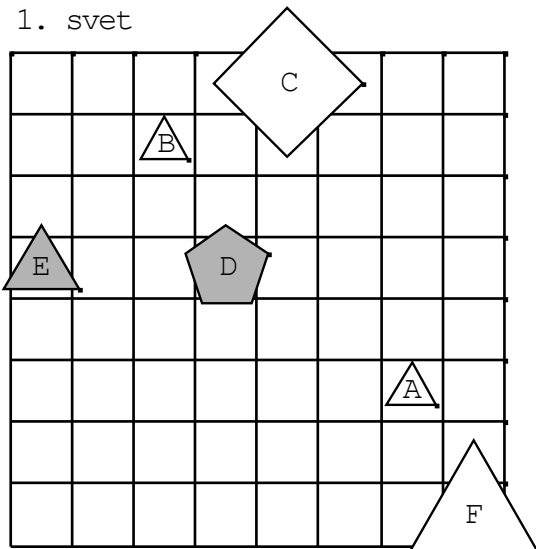


19.

1. Lik E je siv, če in samo če je lik C srednje velikosti.
2. Lik D je petkotnik, če in samo če je lik B trikotnik.
3. Lik D je bel, če in samo če je lik A kvadrat.
4. Lik D je srednje velikosti, če in samo če je lik D srednje velikosti.
5. Lik A je srednje velikosti, če in samo če je lik B bel.
6. Ni res, da: lik E je velik, če in samo če je lik A kvadrat.
7. Ni res, da: lik A je trikotnik, če in samo če je lik E trikotnik.
8. Ni res, da: lik A je bel, če in samo če je lik B petkotnik.
9. Ni res, da: lik F je siv, če in samo če je lik C majhen.
10. Ni res, da: lik A je siv, če in samo če je lik D siv.

| | | | | | | | | | | |
|---|---|---|---|---|---|---|---|---|---|----|
| | 1 | 2 | 3 | 4 | 5 | 6 | 7 | 8 | 9 | 10 |
| 1 | | | | | | | | | | |

1. svet

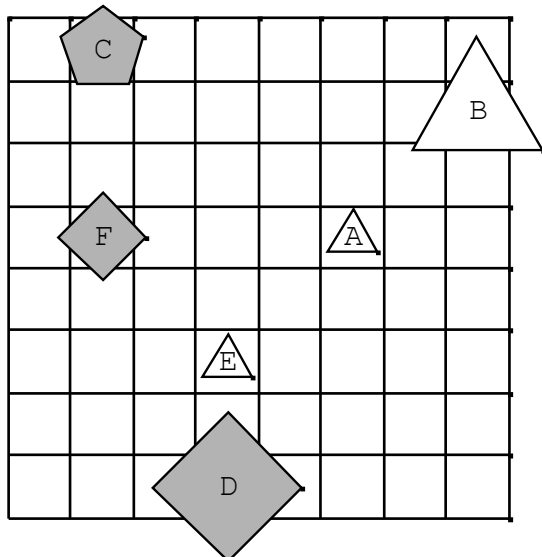


20.

1. Lik B je siv, če in samo če je lik F trikotnik.
2. Lik F je petkotnik, če in samo če je lik D petkotnik.
3. Lik B je kvadrat, če in samo če je lik E kvadrat.
4. Lik E je majhen, če in samo če je lik F velik.
5. Lik B je majhen, če in samo če je lik F petkotnik.
6. Ni res, da: lik C je majhen, če in samo če je lik C trikotnik.
7. Ni res, da: lik F je kvadrat, če in samo če je lik C velik.
8. Ni res, da: lik E je kvadrat, če in samo če je lik E srednje velikosti.
9. Ni res, da: lik C je trikotnik, če in samo če je lik A srednje velikosti.
10. Ni res, da: lik B je bel, če in samo če je lik D kvadrat.

| | | | | | | | | | | |
|---|---|---|---|---|---|---|---|---|---|----|
| | 1 | 2 | 3 | 4 | 5 | 6 | 7 | 8 | 9 | 10 |
| 1 | | | | | | | | | | |

1. svet

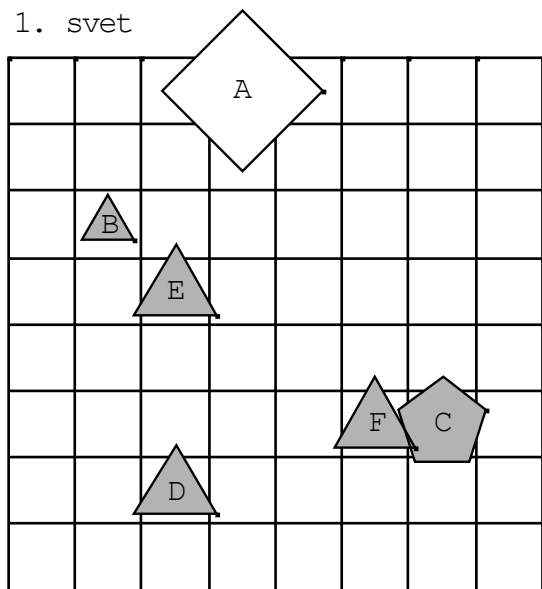


21.

1. Lik E je siv, če in samo če je lik F petkotnik.
2. Lik A je siv, če in samo če je lik A siv.
3. Lik B je bel, če in samo če je lik F bel.
4. Lik B je petkotnik, če in samo če je lik F majhen.
5. Lik D je siv, če in samo če je lik C siv.
6. Ni res, da: lik C je majhen, če in samo če je lik D velik.
7. Ni res, da: lik E je trikotnik, če in samo če je lik C siv.
8. Ni res, da: lik D je majhen, če in samo če je lik D petkotnik.
9. Ni res, da: lik B je velik, če in samo če je lik B trikotnik.
10. Ni res, da: lik A je siv, če in samo če je lik E kvadrat.

| | | | | | | | | | | |
|---|---|---|---|---|---|---|---|---|---|----|
| | 1 | 2 | 3 | 4 | 5 | 6 | 7 | 8 | 9 | 10 |
| 1 | | | | | | | | | | |

1. svet

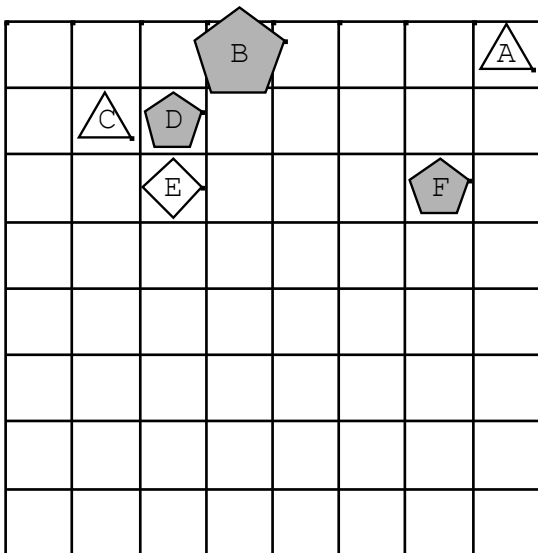


22.

1. Lik D je bel, če in samo če je lik A kvadrat.
2. Lik B je siv, če in samo če je lik E srednje velikosti.
3. Lik C je siv, če in samo če je lik D velik.
4. Lik B je velik, če in samo če je lik F petkotnik.
5. Lik B je majhen, če in samo če je lik D bel.
6. Ni res, da: lik B je srednje velikosti, če in samo če je lik D petkotnik.
7. Ni res, da: lik B je siv, če in samo če je lik A majhen.
8. Ni res, da: lik F je petkotnik, če in samo če je lik D majhen.
9. Ni res, da: lik B je srednje velikosti, če in samo če je lik D majhen.
10. Ni res, da: lik B je petkotnik, če in samo če je lik A siv.

| | | | | | | | | | | |
|---|---|---|---|---|---|---|---|---|---|----|
| | 1 | 2 | 3 | 4 | 5 | 6 | 7 | 8 | 9 | 10 |
| 1 | | | | | | | | | | |

1. svet

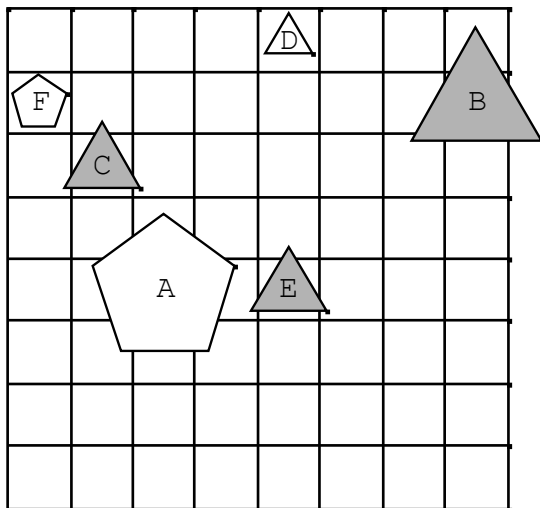


23.

1. Lik F je siv, če in samo če je lik F velik.
2. Lik F je bel, če in samo če je lik F srednje velikosti.
3. Lik F je petkotnik, če in samo če je lik A velik.
4. Lik A je srednje velikosti, če in samo če je lik E trikotnik.
5. Lik E je srednje velikosti, če in samo če je lik B majhen.
6. Ni res, da: lik E je bel, če in samo če je lik A srednje velikosti.
7. Ni res, da: lik A je srednje velikosti, če in samo če je lik A srednje velikosti.
8. Ni res, da: lik B je petkotnik, če in samo če je lik D bel.
9. Ni res, da: lik C je srednje velikosti, če in samo če je lik B majhen.
10. Ni res, da: lik D je siv, če in samo če je lik C siv.

| | | | | | | | | | | |
|---|---|---|---|---|---|---|---|---|---|----|
| | 1 | 2 | 3 | 4 | 5 | 6 | 7 | 8 | 9 | 10 |
| 1 | | | | | | | | | | |

1. svet

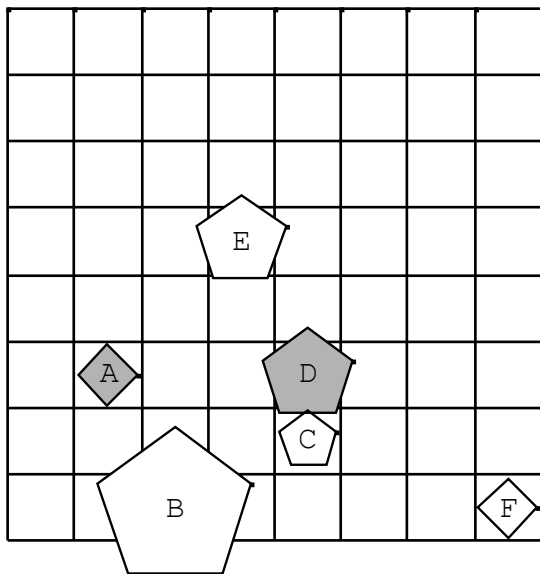


24.

1. Lik F je kvadrat, če in samo če je lik A siv.
2. Lik B je majhen, če in samo če je lik E siv.
3. Lik F je siv, če in samo če je lik F petkotnik.
4. Lik C je velik, če in samo če je lik A kvadrat.
5. Lik E je kvadrat, če in samo če je lik A majhen.
6. Ni res, da: lik D je siv, če in samo če je lik E petkotnik.
7. Ni res, da: lik B je petkotnik, če in samo če je lik D srednje velikosti.
8. Ni res, da: lik D je kvadrat, če in samo če je lik B majhen.
9. Ni res, da: lik E je velik, če in samo če je lik F srednje velikosti.
10. Ni res, da: lik D je petkotnik, če in samo če je lik B trikotnik.

| | | | | | | | | | | |
|---|---|---|---|---|---|---|---|---|---|----|
| | 1 | 2 | 3 | 4 | 5 | 6 | 7 | 8 | 9 | 10 |
| 1 | | | | | | | | | | |

1. svet

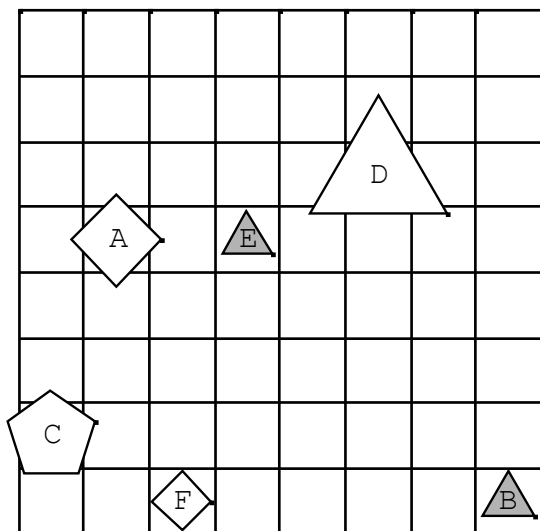


25.

1. Lik F je trikotnik, če in samo če je lik D srednje velikosti.
2. Lik A je trikotnik, če in samo če je lik E majhen.
3. Lik A je velik, če in samo če je lik A majhen.
4. Lik E je petkotnik, če in samo če je lik D kvadrat.
5. Lik C je velik, če in samo če je lik F majhen.
6. Ni res, da: lik C je bel, če in samo če je lik B petkotnik.
7. Ni res, da: lik C je srednje velikosti, če in samo če je lik C trikotnik.
8. Ni res, da: lik A je siv, če in samo če je lik B majhen.
9. Ni res, da: lik B je bel, če in samo če je lik A srednje velikosti.
10. Ni res, da: lik A je srednje velikosti, če in samo če je lik E bel.

| | | | | | | | | | | |
|---|---|---|---|---|---|---|---|---|---|----|
| | 1 | 2 | 3 | 4 | 5 | 6 | 7 | 8 | 9 | 10 |
| 1 | | | | | | | | | | |

1. svet

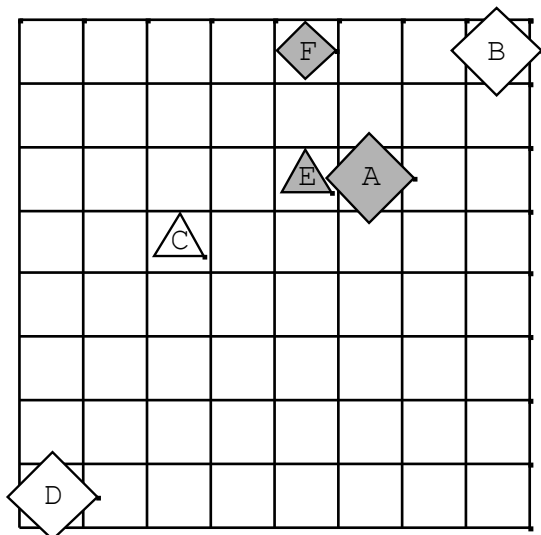


26.

1. Lik E je velik, če in samo če je lik E velik.
2. Lik B je velik, če in samo če je lik D siv.
3. Lik D je petkotnik, če in samo če je lik F kvadrat.
4. Lik D je kvadrat, če in samo če je lik C velik.
5. Lik C je srednje velikosti, če in samo če je lik E velik.
6. Ni res, da: lik B je kvadrat, če in samo če je lik D bel.
7. Ni res, da: lik A je velik, če in samo če je lik B velik.
8. Ni res, da: lik F je siv, če in samo če je lik E siv.
9. Ni res, da: lik F je majhen, če in samo če je lik A siv.
10. Ni res, da: lik A je velik, če in samo če je lik A trikotnik.

| | | | | | | | | | | |
|---|---|---|---|---|---|---|---|---|---|----|
| | 1 | 2 | 3 | 4 | 5 | 6 | 7 | 8 | 9 | 10 |
| 1 | | | | | | | | | | |

1. svet

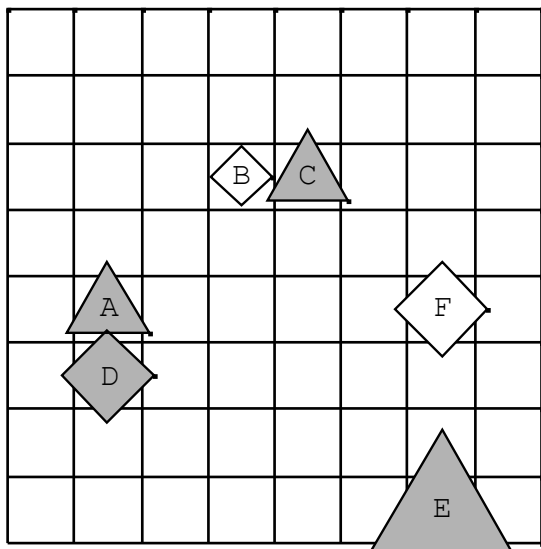


27.

1. Lik E je majhen, če in samo če je lik D siv.
2. Lik C je kvadrat, če in samo če je lik A petkotnik.
3. Lik C je velik, če in samo če je lik C velik.
4. Lik C je majhen, če in samo če je lik B velik.
5. Lik E je majhen, če in samo če je lik D petkotnik.
6. Ni res, da: lik F je kvadrat, če in samo če je lik C trikotnik.
7. Ni res, da: lik E je bel, če in samo če je lik C majhen.
8. Ni res, da: lik C je majhen, če in samo če je lik E petkotnik.
9. Ni res, da: lik C je siv, če in samo če je lik F srednje velikosti.
10. Ni res, da: lik C je trikotnik, če in samo če je lik C bel.

| | | | | | | | | | | |
|---|---|---|---|---|---|---|---|---|---|----|
| | 1 | 2 | 3 | 4 | 5 | 6 | 7 | 8 | 9 | 10 |
| 1 | | | | | | | | | | |

1. svet

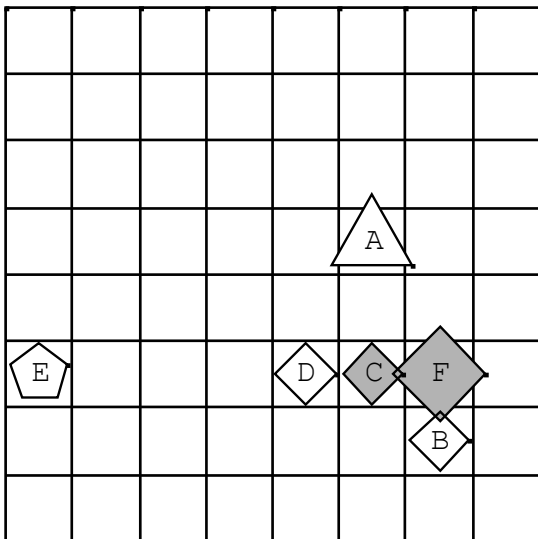


28.

1. Lik D je trikotnik, če in samo če je lik A siv.
2. Lik B je kvadrat, če in samo če je lik E majhen.
3. Lik E je petkotnik, če in samo če je lik D petkotnik.
4. Lik D je srednje velikosti, če in samo če je lik B siv.
5. Lik F je siv, če in samo če je lik C velik.
6. Ni res, da: lik B je kvadrat, če in samo če je lik C majhen.
7. Ni res, da: lik B je majhen, če in samo če je lik E bel.
8. Ni res, da: lik C je trikotnik, če in samo če je lik B petkotnik.
9. Ni res, da: lik C je siv, če in samo če je lik E kvadrat.
10. Ni res, da: lik B je srednje velikosti, če in samo če je lik A majhen.

| | | | | | | | | | | |
|---|---|---|---|---|---|---|---|---|---|----|
| | 1 | 2 | 3 | 4 | 5 | 6 | 7 | 8 | 9 | 10 |
| 1 | | | | | | | | | | |

1. svet

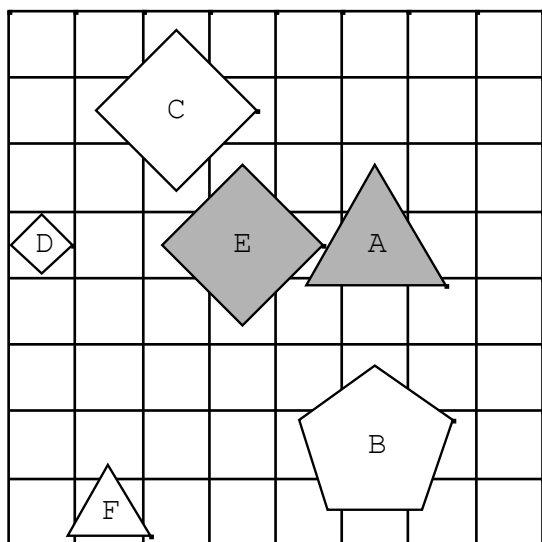


29.

1. Lik B je velik, če in samo če je lik B siv.
2. Lik B je siv, če in samo če je lik E majhen.
3. Lik A je kvadrat, če in samo če je lik F trikotnik.
4. Lik F je siv, če in samo če je lik A velik.
5. Lik C je petkotnik, če in samo če je lik F srednje velikosti.
6. Ni res, da: lik A je trikotnik, če in samo če je lik F srednje velikosti.
7. Ni res, da: lik B je velik, če in samo če je lik E bel.
8. Ni res, da: lik D je siv, če in samo če je lik B srednje velikosti.
9. Ni res, da: lik A je petkotnik, če in samo če je lik C velik.
10. Ni res, da: lik B je bel, če in samo če je lik F siv.

| | | | | | | | | | | |
|---|---|---|---|---|---|---|---|---|---|----|
| | 1 | 2 | 3 | 4 | 5 | 6 | 7 | 8 | 9 | 10 |
| 1 | | | | | | | | | | |

1. svet

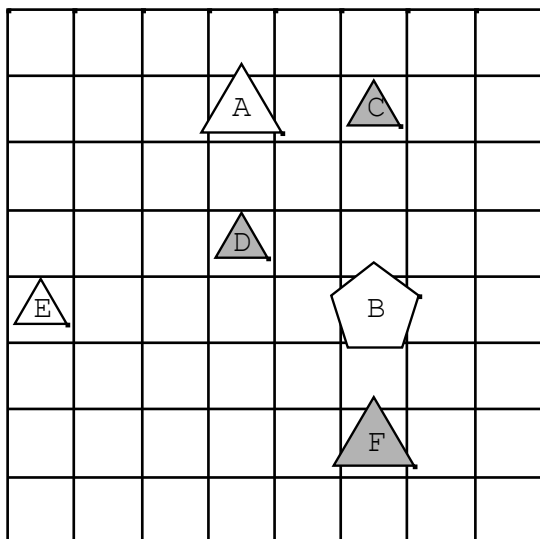


30.

1. Lik E je velik, če in samo če je lik E majhen.
2. Lik D je petkotnik, če in samo če je lik A petkotnik.
3. Lik C je trikotnik, če in samo če je lik D majhen.
4. Lik F je kvadrat, če in samo če je lik B siv.
5. Lik E je majhen, če in samo če je lik F trikotnik.
6. Ni res, da: lik B je velik, če in samo če je lik C srednje velikosti.
7. Ni res, da: lik E je bel, če in samo če je lik D siv.
8. Ni res, da: lik A je siv, če in samo če je lik C petkotnik.
9. Ni res, da: lik E je srednje velikosti, če in samo če je lik F petkotnik.
10. Ni res, da: lik C je petkotnik, če in samo če je lik B srednje velikosti.

| | | | | | | | | | | |
|---|---|---|---|---|---|---|---|---|---|----|
| | 1 | 2 | 3 | 4 | 5 | 6 | 7 | 8 | 9 | 10 |
| 1 | | | | | | | | | | |

1. svet



REŠITEV:

1.

| | | | | | | | | | | |
|---|---|---|---|---|---|---|---|---|---|----|
| | 1 | 2 | 3 | 4 | 5 | 6 | 7 | 8 | 9 | 10 |
| 1 | N | R | N | N | R | N | R | R | N | R |

2.

| | | | | | | | | | | |
|---|---|---|---|---|---|---|---|---|---|----|
| | 1 | 2 | 3 | 4 | 5 | 6 | 7 | 8 | 9 | 10 |
| 1 | R | N | N | R | R | N | N | R | N | N |

3.

| | | | | | | | | | | |
|---|---|---|---|---|---|---|---|---|---|----|
| | 1 | 2 | 3 | 4 | 5 | 6 | 7 | 8 | 9 | 10 |
| 1 | R | N | R | N | R | R | R | N | R | R |

4.

| | | | | | | | | | | |
|---|---|---|---|---|---|---|---|---|---|----|
| | 1 | 2 | 3 | 4 | 5 | 6 | 7 | 8 | 9 | 10 |
| 1 | R | N | N | N | R | R | N | N | N | N |

5.

| | | | | | | | | | | |
|---|---|---|---|---|---|---|---|---|---|----|
| | 1 | 2 | 3 | 4 | 5 | 6 | 7 | 8 | 9 | 10 |
| 1 | R | R | R | R | N | R | R | N | N | N |

6.

| | | | | | | | | | | |
|---|---|---|---|---|---|---|---|---|---|----|
| | 1 | 2 | 3 | 4 | 5 | 6 | 7 | 8 | 9 | 10 |
| 1 | N | R | N | N | R | N | R | N | N | N |

7.

| | | | | | | | | | | |
|---|---|---|---|---|---|---|---|---|---|----|
| | 1 | 2 | 3 | 4 | 5 | 6 | 7 | 8 | 9 | 10 |
| 1 | N | R | R | R | N | N | R | N | N | N |

8.

| | | | | | | | | | | |
|---|---|---|---|---|---|---|---|---|---|----|
| | 1 | 2 | 3 | 4 | 5 | 6 | 7 | 8 | 9 | 10 |
| 1 | R | R | R | N | R | N | R | R | N | N |

9.

| | | | | | | | | | | |
|---|---|---|---|---|---|---|---|---|---|----|
| | 1 | 2 | 3 | 4 | 5 | 6 | 7 | 8 | 9 | 10 |
| 1 | N | N | R | N | N | N | N | R | N | N |

10.

| | | | | | | | | | | |
|---|---|---|---|---|---|---|---|---|---|----|
| | 1 | 2 | 3 | 4 | 5 | 6 | 7 | 8 | 9 | 10 |
| 1 | R | R | R | R | N | N | N | N | N | N |

11.

| | | | | | | | | | | |
|---|---|---|---|---|---|---|---|---|---|----|
| | 1 | 2 | 3 | 4 | 5 | 6 | 7 | 8 | 9 | 10 |
| 1 | N | R | R | N | R | N | N | N | R | R |

12.

| | | | | | | | | | | |
|---|---|---|---|---|---|---|---|---|---|----|
| | 1 | 2 | 3 | 4 | 5 | 6 | 7 | 8 | 9 | 10 |
| 1 | R | N | N | N | R | N | R | R | R | R |

13.

| | | | | | | | | | | |
|---|---|---|---|---|---|---|---|---|---|----|
| | 1 | 2 | 3 | 4 | 5 | 6 | 7 | 8 | 9 | 10 |
| 1 | N | N | R | N | R | N | N | N | R | R |

14.

| | | | | | | | | | | |
|---|---|---|---|---|---|---|---|---|---|----|
| | 1 | 2 | 3 | 4 | 5 | 6 | 7 | 8 | 9 | 10 |
| 1 | R | R | N | N | R | N | N | N | R | R |

15.

| | | | | | | | | | | |
|---|---|---|---|---|---|---|---|---|---|----|
| | 1 | 2 | 3 | 4 | 5 | 6 | 7 | 8 | 9 | 10 |
| 1 | R | N | N | R | N | N | R | N | R | R |

16.

| | | | | | | | | | | |
|---|---|---|---|---|---|---|---|---|---|----|
| | 1 | 2 | 3 | 4 | 5 | 6 | 7 | 8 | 9 | 10 |
| 1 | R | R | R | R | R | R | N | N | R | R |

17.

| | | | | | | | | | | |
|---|---|---|---|---|---|---|---|---|---|----|
| | 1 | 2 | 3 | 4 | 5 | 6 | 7 | 8 | 9 | 10 |
| 1 | R | N | R | N | N | N | N | N | N | N |

18.

| | | | | | | | | | | |
|---|---|---|---|---|---|---|---|---|---|----|
| | 1 | 2 | 3 | 4 | 5 | 6 | 7 | 8 | 9 | 10 |
| 1 | N | R | R | N | R | R | R | R | R | R |

19.

| | | | | | | | | | | |
|---|---|---|---|---|---|---|---|---|---|----|
| | 1 | 2 | 3 | 4 | 5 | 6 | 7 | 8 | 9 | 10 |
| 1 | N | R | R | R | N | N | N | R | N | R |

20.

| | | | | | | | | | | |
|---|---|---|---|---|---|---|---|---|---|----|
| | 1 | 2 | 3 | 4 | 5 | 6 | 7 | 8 | 9 | 10 |
| 1 | R | R | R | N | R | N | R | N | N | N |

21.

| | | | | | | | | | | |
|---|---|---|---|---|---|---|---|---|---|----|
| | 1 | 2 | 3 | 4 | 5 | 6 | 7 | 8 | 9 | 10 |
| 1 | N | R | R | R | R | N | N | N | R | N |

22.

| | | | | | | | | | | |
|---|---|---|---|---|---|---|---|---|---|----|
| | 1 | 2 | 3 | 4 | 5 | 6 | 7 | 8 | 9 | 10 |
| 1 | R | N | R | N | R | N | N | N | N | R |

23.

| | | | | | | | | | | |
|---|---|---|---|---|---|---|---|---|---|----|
| | 1 | 2 | 3 | 4 | 5 | 6 | 7 | 8 | 9 | 10 |
| 1 | R | N | R | N | N | N | N | R | R | R |

24.

| | | | | | | | | | | |
|---|---|---|---|---|---|---|---|---|---|----|
| | 1 | 2 | 3 | 4 | 5 | 6 | 7 | 8 | 9 | 10 |
| 1 | R | R | R | N | N | N | N | N | N | R |



25.

| | | | | | | | | | | |
|---|---|---|---|---|---|---|---|---|---|----|
| | 1 | 2 | 3 | 4 | 5 | 6 | 7 | 8 | 9 | 10 |
| 1 | R | N | R | R | N | R | R | R | R | R |

26.

| | | | | | | | | | | |
|---|---|---|---|---|---|---|---|---|---|----|
| | 1 | 2 | 3 | 4 | 5 | 6 | 7 | 8 | 9 | 10 |
| 1 | R | R | N | N | R | N | N | N | N | N |

27.

| | | | | | | | | | | |
|---|---|---|---|---|---|---|---|---|---|----|
| | 1 | 2 | 3 | 4 | 5 | 6 | 7 | 8 | 9 | 10 |
| 1 | N | R | R | R | R | N | N | N | N | R |

28.

| | | | | | | | | | | |
|---|---|---|---|---|---|---|---|---|---|----|
| | 1 | 2 | 3 | 4 | 5 | 6 | 7 | 8 | 9 | 10 |
| 1 | R | R | N | R | N | N | N | N | R | N |

29.

| | | | | | | | | | | |
|---|---|---|---|---|---|---|---|---|---|----|
| | 1 | 2 | 3 | 4 | 5 | 6 | 7 | 8 | 9 | 10 |
| 1 | N | R | N | N | N | N | R | N | R | R |

30.

| | | | | | | | | | | |
|---|---|---|---|---|---|---|---|---|---|----|
| | 1 | 2 | 3 | 4 | 5 | 6 | 7 | 8 | 9 | 10 |
| 1 | N | R | R | R | R | N | N | N | N | R |

